

PV Grid-Connected Inverter
Quick Installation Guide
SG250HX



- Contents may be periodically updated or revised due to product development. The information in this guide is subject to change without notice. In no case shall this guide substitute for the user manual or related notes on the device.
- Make sure to read over, fully understand and strictly follow the detailed instructions of the user manual and other related regulations. Visit <http://www.sungrowpower.com/>, choose "PV Inverters" and search for the device model on the "Products" tab page to view or obtain the user manual.
- All operations can be performed only by qualified personnel, that must be trained in the installation and commissioning of the electrical system, as well as the dealing with hazards, have knowledge of the manual and of the local regulations and directives.
- Before installation, check that the package contents are intact and complete against the packing list. Contact SUNGROW or the distributor in case of any damaged or missing components.
- The cable must be intact and well insulated. Operation personnel must wear proper personal protective equipment (PPE) all the time.
- Any violation could result in personal death or injury or device damage, and will void the warranty.

Safety

Please follow the safety instructions related to the PV strings and the utility grid. Otherwise, SUNGROW shall not be held liable for any damage caused.

DANGER

Lethal voltage!

- PV strings will produce electrical power when exposed to sunlight and can cause a lethal voltage and an electric shock.
- Only qualified personnel can perform the wiring of the PV panels.
- All electrical connections must be in accordance with local and national standards.
- Only with the permission of the utility grid, the inverter can be connected to the utility grid.
- Do not open the enclosure at any time. Unauthorized opening will void guarantee and warranty claims and in most cases terminate the operating license.
- When the enclosure lid is removed, live components can be touched which can result in death or serious injury due to electric shock.

WARNING

All the warning labels and nameplate on the inverter body must be clearly visible and not be removed, covered or pasted.

CAUTION

Risk of burns due to hot components!










Do not touch any hot parts (such as heat sinks) during operation. Only the DC switch can safely be touched at any time.

NOTICE

Only qualified personnel can perform the country setting.

Unauthorized alteration of the country setting may cause a breach of the type-certificate marking.

The warning label on the inverter body are as follows.

	Disconnect the inverter from all the external power sources before service!		There is a danger from a hot surface that may exceed 60°C.
	Danger to life due to high voltages! Only qualified personnel can open and service the inverter.		Check the user manual before service!
 	Do not touch live parts until 5 minutes after disconnection from the power sources.		Do not dispose of the inverter together with household waste.
	CE mark of conformity.		TÜV mark of conformity.

- O conteúdo pode ser periodicamente atualizado ou revisado devido ao desenvolvimento de produtos. As informações contidas neste guia estão sujeitas a alterações sem aviso prévio. Sob nenhuma circunstância este guia deve substituir o manual do usuário ou avisos relacionados no dispositivo.
- Certifique-se de ler, entender e seguir rigorosamente as informações detalhadas no manual do usuário e outras regulamentações vigentes. Acesse <http://www.sungrowpower.com/>, clique em "Produtos" e "Inversores String" para visualizar ou obter o manual do usuário.
- Todas as operações podem ser realizadas apenas por pessoal qualificado, que deve ser treinado na instalação e comissionamento do sistema elétrico, bem como no tratamento de perigos, ter conhecimento do manual e das regulamentações e diretivas locais.
- Antes de instalar, verifique se o conteúdo da embalagem está intacto e completo conforme o escopo de entrega. Entre em contato com a SUNGROW ou com o distribuidor em caso de componentes danificados ou em falta.
- Os cabos devem estar intactos e bem isolados. Os funcionários envolvidos nas operações devem usar equipamento de proteção individual (EPI) o tempo todo.
- Qualquer violação às instruções vigentes poderá causar ferimentos, morte ou danos ao dispositivo e anulará a garantia.

Segurança

Siga as instruções de segurança relacionadas às strings FV e à rede de distribuição. Caso contrário, a SUNGROW não se responsabiliza por qualquer dano causado.

PERIGO

Tensão letal!

- As strings FV produzirão energia elétrica quando expostas à luz do sol, podendo causar tensão fatal e choques elétricos letais.
- Somente funcionários qualificados podem fazer a conexão dos painéis FV.
- Todas as conexões elétricas devem estar de acordo com os padrões nacionais e locais.
- O inversor só poderá ser conectado à rede de distribuição com permissão desta.
- Não abra o compartimento do inversor em nenhum momento. A abertura não autorizada anulará a garantia e reclamações de garantia e, na maioria dos casos, rescindir a licença de operação.
- Quando a tampa do compartimento for removida, será possível tocar nos componentes ativos, o que pode causar mortes ou ferimentos graves por choques elétricos.

ADVERTÊNCIA

Todas as etiquetas de advertência e placas de identificação no corpo do inversor devem estar claramente visíveis e não podem ser removidas ou encobertas.

CUIDADO

Risco de queimaduras devido aos componentes quentes!









Não toque nas partes quentes (como o dissipadores de calor) enquanto o dispositivo estiver funcionando. Apenas o interruptor CC pode ser tocado com segurança a qualquer momento.

AVISO

Somente funcionários qualificados podem executar o ajuste de acordo com o país.

A alteração não autorizada da configuração do país pode violar a certificação do dispositivo.

A etiqueta de advertência no corpo do inversor é a seguinte.

 Desconecte o inversor de todas as fontes de alimentação externa antes de fazer manutenção!	 Há riscos com a superfície quente, que pode exceder os 60 °C.
 A alta tensão traz riscos à vida! Apenas funcionários qualificados podem abrir e fazer manutenção no inversor.	 Verifique o manual do usuário antes de fazer manutenção!
 Só toque nas partes energizadas 5 minutos após desconectá-las das fontes de alimentação.	 Não descarte o inversor junto com resíduos domésticos.
 Marca de conformidade CE.	 Marca de conformidade TÜV.

- Es posible que este contenido se actualice o revise regularmente debido al desarrollo del producto. La información de la presente guía está sujeta a cambios sin previo aviso. La presente guía de ninguna manera reemplaza al manual del usuario ni las notas relacionadas sobre el dispositivo.
- Asegúrese de leer y comprender por completo y seguir de manera estricta las instrucciones detalladas en el manual del usuario y otras regulaciones asociadas antes de instalar el equipo. Ingrese a <http://www.sungrowpower.com/>, elija "Inversores fotovoltaicos" y busque el modelo de dispositivo en la pestaña "Productos" para ver u obtener el manual del usuario.
- Todas las operaciones pueden ser realizadas únicamente por personal calificado, que debe estar capacitado en la instalación y puesta en marcha del sistema eléctrico, así como en el abordaje de los peligros, y debe conocer tanto el manual como las regulaciones y directivas locales.
- Antes de la instalación, verifique que el contenido del paquete esté intacto y completo según la lista de contenido. Póngase en contacto con SUNGROW o con el distribuidor en caso de que fallen componentes o estén dañados.
- El cable debe estar intacto y bien aislado. El personal de operaciones debe utilizar el equipo de protección personal (EPP) adecuado en todo momento.
- Cualquier infracción puede provocar la muerte o lesiones a las personas, o bien daños en el equipo, y eso anulará la garantía.

Seguridad

Respete las instrucciones de seguridad relacionadas con las cadenas fotovoltaicas y la red de distribución de energía eléctrica. De lo contrario, SUNGROW no se responsabilizará por los daños provocados.

PELIGRO

¡Tensión letal!

- Las cadenas fotovoltaicas generarán energía eléctrica cuando estén expuestas a la luz solar y esto puede provocar tensión letal y descarga eléctrica.
- Solo el personal calificado puede realizar el cableado de los paneles fotovoltaicos.
- Todas las conexiones eléctricas deben realizarse de acuerdo con las normas locales y nacionales.
- La conexión del inversor a la red de distribución de energía eléctrica solo se puede realizar con la autorización de la empresa de la red de distribución de energía eléctrica.
- No abra el gabinete en ningún momento. La apertura no autorizada anulará la garantía y cualquier reclamo, y en la mayoría de los casos, finalizará la licencia de funcionamiento.
- Cuando se retire la tapa del gabinete, es posible tocar los componentes energizados, lo que puede provocar la muerte o lesiones graves debido a la descarga eléctrica.

ADVERTENCIA

Todas las etiquetas de advertencia y la placa de identificación en el cuerpo del inversor deben ser claramente visibles, no deben quitarse ni cubrirse, ni puede adherirse nada sobre ellas.

PRECAUCIÓN

¡Riesgo de quemaduras debido a componentes calientes!



No toque ninguna pieza caliente (como disipadores térmicos) durante el funcionamiento. Solo el interruptor de CC se puede tocar de manera segura en cualquier momento.

AVISO

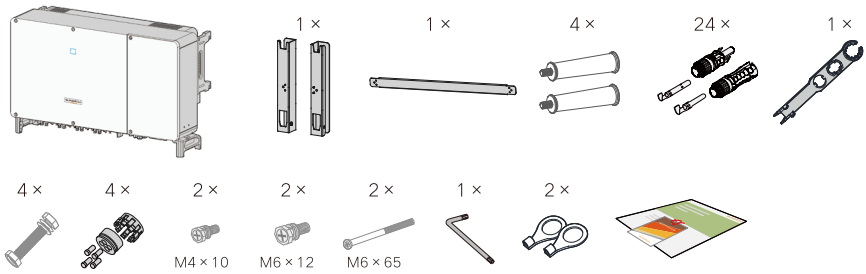
La configuración de país solo debe estar a cargo de personal calificado.

La alteración no autorizada de la configuración de país puede provocar una infracción a la marca de certificado de tipo.

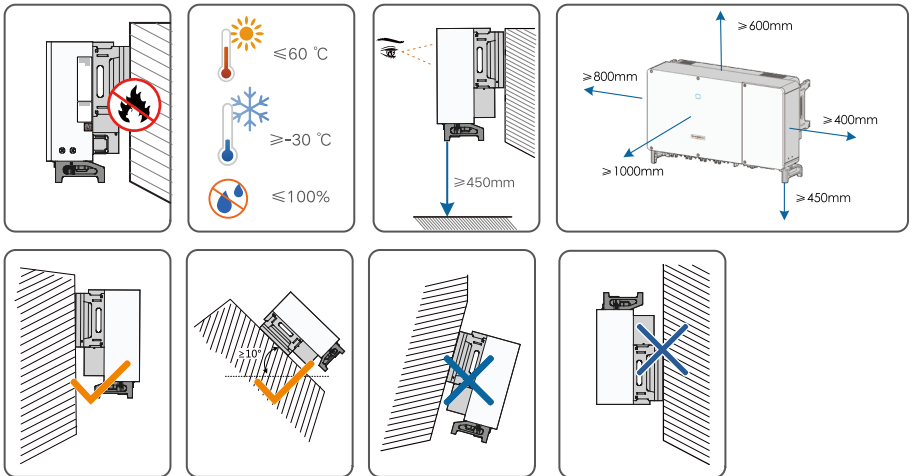
Estas son las etiquetas de advertencia en el cuerpo del inversor.

 ¡Desconecte el inversor de todas las fuentes de alimentación externas antes de realizar el servicio técnico!	 Existe el riesgo de sufrir quemaduras por la superficie caliente que puede superar los 60 °C.
 ¡Peligro de muerte debido a altas tensiones! Solo el personal calificado puede abrir el inversor y realizar el servicio técnico.	 ¡Consulte el manual del usuario antes de realizar el servicio técnico!
  No toque las piezas con tensión hasta 5 minutos después de haber desconectado todas las fuentes de alimentación.	 No elimine el inversor junto con los desechos domésticos.
 Marca de conformidad de CE.	 Marca de conformidad de TÜV.

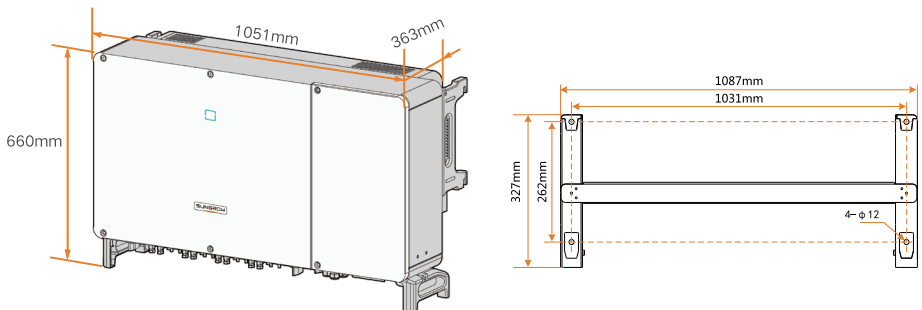
Scope of Delivery / Escopo da entrega / Contenido suministrado



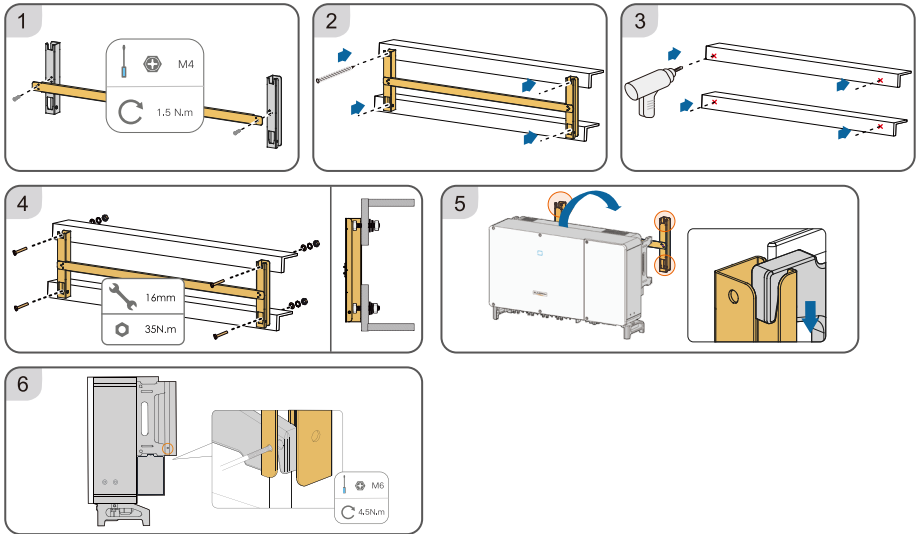
Mounting location / Local de instalação / Ubicación de montaje



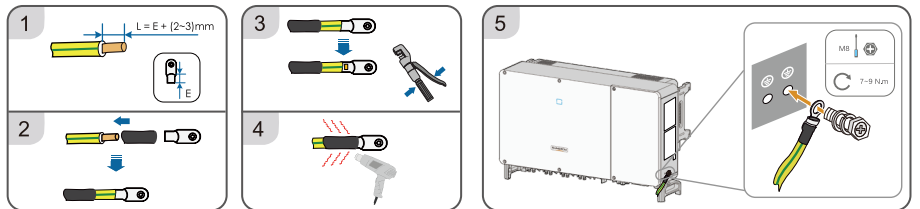
Dimenson / Dimensões / Dimensiones



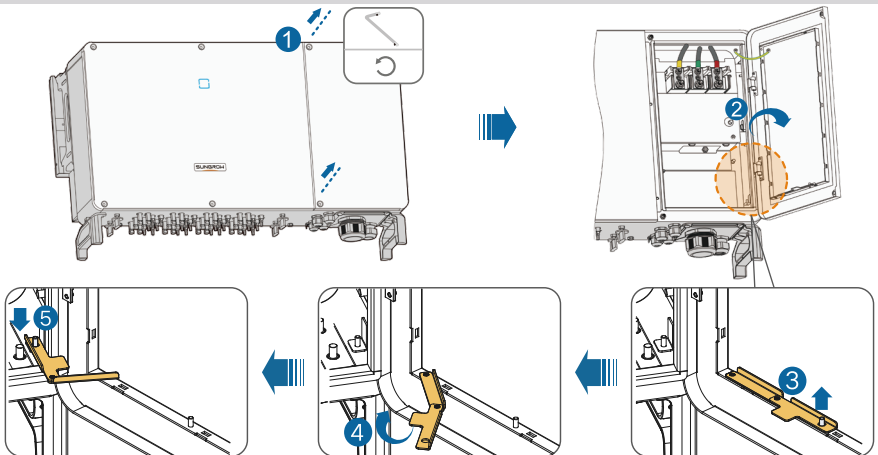
Mounting / Montagem / Montaje



PE Connection / Conexão do PE / Conexión del PE

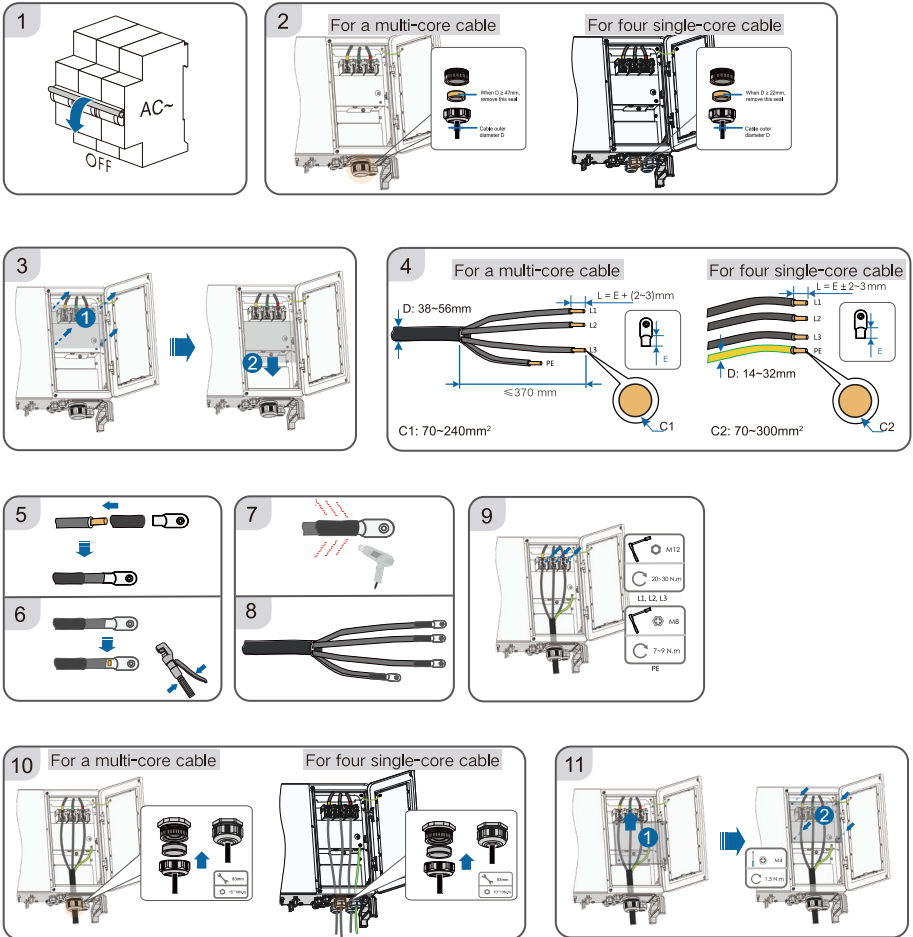


Wiring compartment / Compartimento de conexão / Compartimiento de cableado

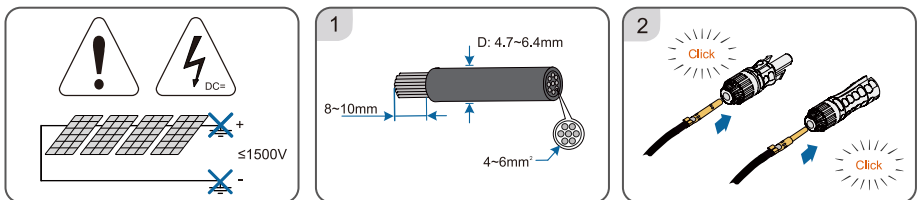


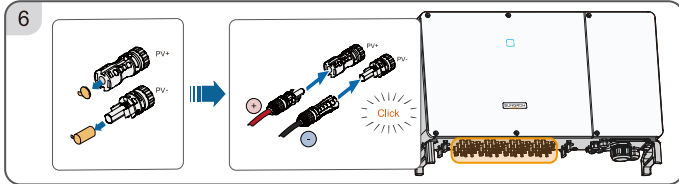
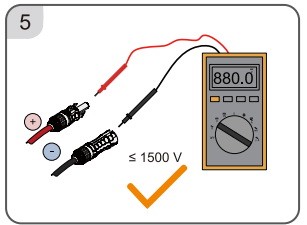
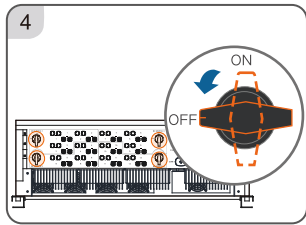
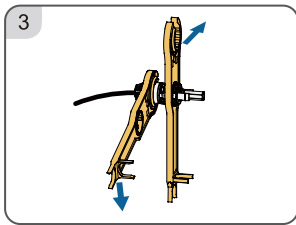
AC Connection / Conexão CA / Conexión de CA

- The image shown here is for reference only. The actual product received may differ.

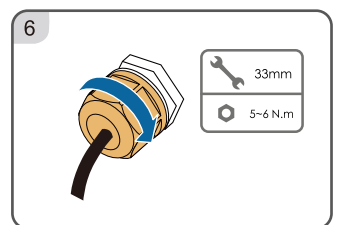
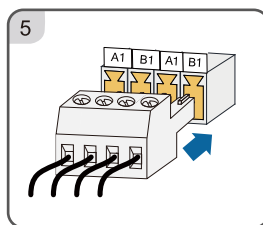
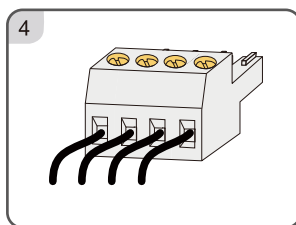
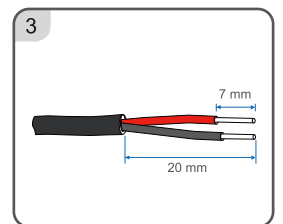
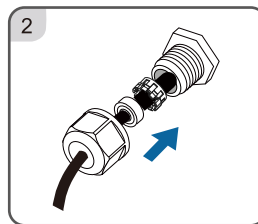
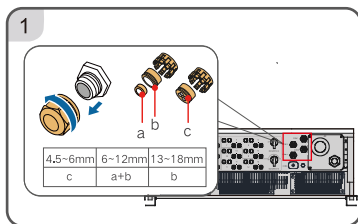
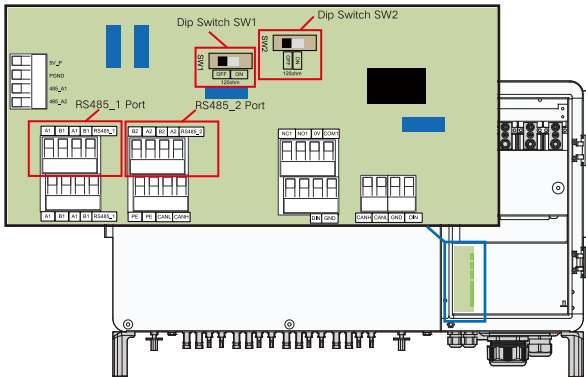


DC Connection / Conexão CC / Conexión de CC



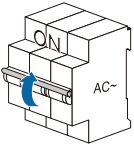


RS485 Communication Connection / Conexão de comunicação RS485 / Conexión de comunicación con el RS485

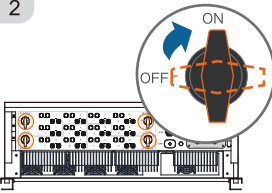


Power on / Entrada em funcionamento / Encendido


1



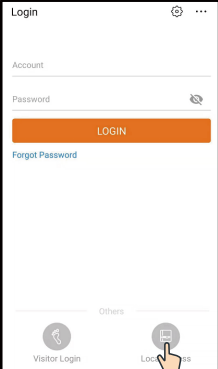
2



3

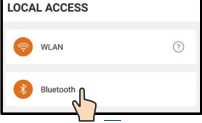


4



LOCAL ACCESS

- WLAN
- Bluetooth

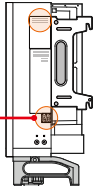


SUNGROW 光伏并网逆变器
GRID-CONNECTED PV INVERTER

型号 Model: A123xxx7890
序列号 S/N: A123xxx7890

直流输入DC-Input

最大输入电压	Max. Input Voltage	DC 1100 V
最小MPPT电压	Min. MPPT Voltage	DC 200 V
最大MPPT电压	Max. MPPT Voltage	DC 1000 V
直流输入电压	DC Input Voltage	See 'Max. Input Voltage'



Bluetooth search

Select to be-connected inverter from the following:

Nearby bluetooth device(1)

- A123xxx7890
- A123xxx7891

Search device

5

BLUETOOTH

Account: "user"

user

Password: "pw1111"

Remember Me

LOGIN

Initialize protection parameter

Country (region): Germany

Grid type: Low voltage

Reactive power adjusting switch: Off

PF: 1.000

Reactive power limit: 0.0%

SG250HX

2023/10/10 21:30

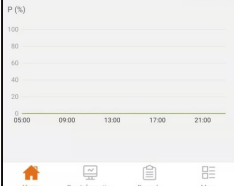
Standby

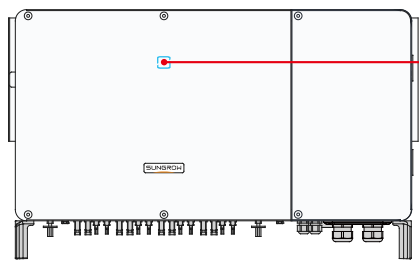
PID recovery running

SN: A19033

Power	Today Yield	Total Yield
kW	kWh	1,297.2 kWh

P (%)





Sungrow Power Supply Co., Ltd.

Add: No.1699 Xiyou Rd.,New & High Technology Industrial Development Zone, 230088,Hefei, P. R. China.
Web: www.sungrowpower.com
Tel: +86 551 6532 7834 / 6532 7845

810200-HHW-NEJD



More information in the QR code or
at <http://support.sungrowpower.com/>



SUNGROW

Specifications are subject to changes without advance notice.