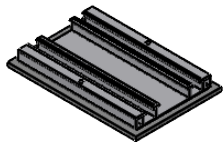


Cut edges Deburred in accordance with DIN 13715



805329

NO.	NAME	EAN	MATERIAL	AMOUNT
1	2.0219.00.0220.2M8	654446	6063-T66	1
2	Viles 240x160x7 mm	641842	Flece	1

Zatwierdzone przez dział/ Approved by department:		Dokumentację 3D sporządził / 3D Documentation created by:	Ewelina Nawalińska 27.08.2025
QS	Data i podpis/ date and signature:	Dokumentację 2D sporządził / 2D Documentation created by:	Ewelina Nawalińska 27.08.2025
R&D	Data i podpis/ date and signature:	Ostatniej rewizji dokumentacji 3D dokonał: / Last 3D documentation was revised by:	
Tech.	Data i podpis/ date and signature:	Ostatniej rewizji dokumentacji 3D dokonał: / Last 3D documentation was revised by:	

Uwagi / Remarks: -	
Tolerancja profilu/ Profile tolerance:	
Tolerancja obróbki/ Machining tolerance:	
Rewizja 3D/Model index:	Rewizja 2D/Drawing index:
Waga / Weight: 0.350 kg	

<b>ALUMERO</b>		ALUMERO GROUP Tel. + +43 6217 6841 0 Sonnenweg 1-2 5164 Seeham e-mail: alumero@alumero.at	
Nr rys. / Drawing number: 200123 - 220		Format / Format: A4	
Nazwa rysunku / Drawing title: A-200123 - 220			
Wykończenie / Surface finish:	Materiał / Material:	Skala / Scale: 1:2	