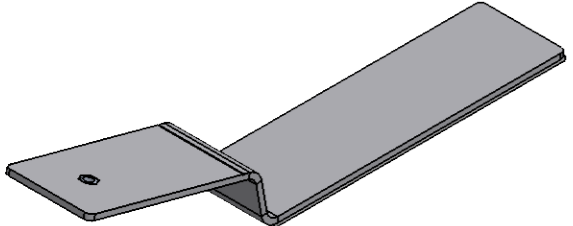


NO.	NAME	EAN	MATERIAL	AMOUNT
1	2.0001.00.0485.999.B15.A	641514	6060-T64	1
2	Vlies 272x78x3,8	635612	EPDM	1



616239

Zatwierdzone przez dział/ Approved by department:		Dokumentację 3D sporządził / 3D Documentation created by:	Patryk Olearczyk 01.10.2024
QS	Data i podpis/ date and signature:	Dokumentację 2D sporządził / 2D Documentation created by:	Patryk Olearczyk 01.10.2024
R&D	Data i podpis/ date and signature:	Ostatniej rewizji dokumentacji 3D dokonał / Last 3D documentation was revised by:	
Tech.	Data i podpis/ date and signature:	Ostatniej rewizji dokumentacji 2D dokonał / Last 2D documentation was revised by:	

Uwagi / Remarks: -	
Tolerancja profilu/ Profile tolerance:	
Tolerancja obróbki/ Machining tolerance:	
Rewizja 3D/Model index:	Rewizja 2D/Drawing index:
Waga / Weight: 0.607 kg	

ALUMERO
ALUMERO GROUP
Tel. + +43 6217 6841 0
Sonnenweg 1-2
5164 Seeham
e-mail: alumero@alumero.at

Nr rys. / Drawing number:
821511V-5

Format / Format:
A3

Nazwa rysunku / Drawing title:
easyLIGHT S15 Anfangsfuß m. Vlies

Wykończenie / Surface finish:
Material / Material:
Skala / Scale:
1:2