

Jak sestavit úložiště Pylontech PowerCube M1C

Nakonfigurujte si komerční úložiště Pylontech přesně podle požadavků projektu – díky modularitě a našim zkušenostem už potřebujete jen jeden systém! Stačí si vybrat počet modulů podle požadované kapacity a pak jen přidávat komponenty – ať už potřebujete vnitřní či venkovní provedení, bateriový nebo hybridní střídač, máte na výběr. Tento průvodce obsahuje kompletní informace o možnostech v pěti jednoduchých krocích.

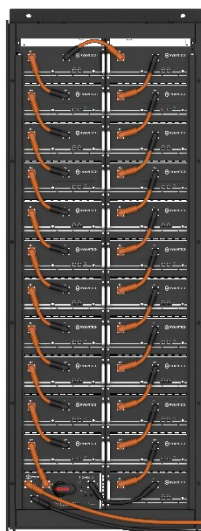
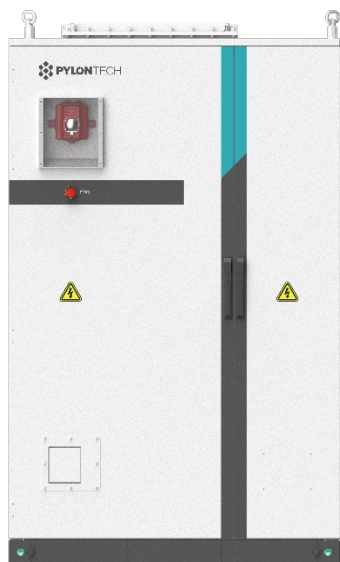
1. Počet modulů podle požadované kapacity

Kapacita (kWh)	75,8	80,5	85,3	90,0	94,8	99,5	104,3	109,0	113,8	118,5
Počet modulů	16	17	18	19	20	21	22	23	24	25

- Násobení kapacity je možné díky paralelnímu zapojení racků/kabinetů po konzultaci s naším technickým oddělením.
- Dodávka obsahuje bateriové moduly H32148-C



2. Vnitřní či venkovní provedení



- Podle místa instalace si zvolte provedení – kabinet s vysokým IP krytím pro venkovní systémy, nebo rackové provedení pro vnitřní instalace.
- Rack je k dispozici ve dvou velikostech – 24 a 26 pozic. Jedno místo zabere BMS, zbytek se dá vybavit libovolným počtem modulů, viz tabulka v bodě 1.
- Maximální kapacita venkovního kabinetu je 22 modulů.
- Dodávka obsahuje kabinet nebo rack, řídicí jednotku SC1000-200J-C a kabely potřebné k propojení bateriových modulů.

Jak sestavit úložiště

Pylontech PowerCube M1C

3. Výběr kompatibilního střídače

- Podle požadované kapacity je potřeba ověřit kompatibilitu s příslušným střídačem.
- Kompatibilita je založena na rozsahu napětí, listech kompatibilit výrobců a testováním v provozu.
- Bateriové střídače PRAMAC a KACO jsou dostupné pouze pro vnitřní (rackovou) konfiguraci.
- Pro venkovní (kabinetové) provedení jsou vhodné střídače SMA a GoodWe. Střídače se instalují na boční stranu kabinetu a montážní deska je součástí dodávky.

Kapacita (kWh)	75,8	80,5	85,3	90,0	94,8	99,5	104,3	109,0	113,8	118,5
Počet modulů	16	17	18	19	20	21	22	23	24	25
Bateriový střídač										
SMA SI50-20	✗	✗	✓	✓	✓	✓	✓	✓	✓	✓
Pramac PBI 50/88K*	✗	✗	✗	✗	✗	✓	✓	✓	✓	✗
Kaco gridsave 92.0 TL3-S	✗	✗	✗	✗	✗	✗	✗	✗	✗	✓

Hybridní střídač										
GoodWe 40/50 ET	✓ **	✓ **	✓ **	✓	✓	✓	✓	✗	✗	✗

*Ke střídači Pramac je nutné zakoupit Pramac Connection Box

**V této konfiguraci u GW 50 ET je omezen vybíjecí výkon

AC



DC

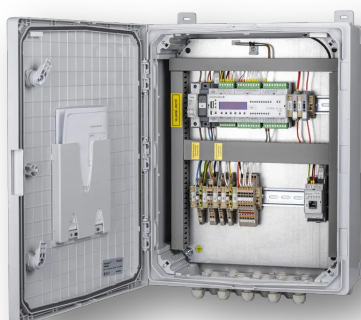


Jak sestavit úložiště Pylontech PowerCube M1C

4. Výběr potřebného příslušenství

- Kromě základních komponent jsou k dispozici položky, které se volí podle typu projektu a použití. Mezi hlavní patří smart meter a chytré řízení systému (EMS), které se konfiguruje podle požadavků investora na funkce bateriového úložiště.
- Pro střídače, které nemají přímou komunikaci s baterií je EMS nezbytnou součástí.
- Příslušenství se liší podle typu úložiště.
- Memodo doporučí veškeré potřebné komponenty po konzultaci.

Volitelné komponenty	Extra položky podle konkrétního projektu
Střídač	GoodWe, SMA, Kaco, Pramac + connection box (viz předchozí strana)
EMS	Memodo EMS, Energo Station, Smart1
Smart meter	Janitza UMG 604 Pro
DC rozvaděč	Jistící prvek mezi baterií a střídačem pro jeden rack a jeden střídač
DC combiner box	Combiner box pro připojení dvou racků k jednomu střídači
Příslušenství	TP-Link switch



EMS



Smart meter



DC jistění/DC
combiner box



Switch

5. Služba uvedení do provozu

- Tato služba je volitelná položka, která Vám zajistí plynulé zprovoznění úložiště za podpory našich techniků včetně následného monitoringu.
- V rámci balíčku oživení je výjezd technika k oživení instalace a následuje 30denní testovací lhůta, kdy jsme k dispozici vyjet na místo a problém napravit a to zdarma v rámci balíčku. Navíc v rámci balíčku nabízíme školení obsluhy a školící materiál.
- Po 30 dnech předáváme dílo

Jak sestavit úložiště Pylontech PowerCube M1C

BOM (součásti základní dodávky)

- Výbava bateriového úložiště a součásti dodávky se liší podle provedení. V tabulce naleznete základní obsah dodávky při výběru vnitřního, nebo venkovního provedení.

Indoor provedení	75,8	80,5	85,3	90,0	94,8	99,5	104,3	109,0	113,8	118,5
Pylontech H32148-C	16	17	18	19	20	21	22	23	24	25
Pylontech SC1000-200J-C	1	1	1	1	1	1	1	1	1	1
Rack RK2130-M1 (24 pozic)	1	1	1	1	1	1	1	1	-	-
Rack RK2130-M1 (26 pozic)	-	-	-	-	-	-	-	-	1	1
Cable Kit 23	1	1	1	1	1	1	1	1	-	-
Cable Kit 25	-	-	-	-	-	-	-	-	1	1

Outdoor provedení	75,8	80,5	85,3	90,0	94,8	99,5	104,3	Popis
Pylontech H32148-C	16	17	18	19	20	21	22	-
Kabinet A100	1							1500*1125*2195 mm, korozivita C3
Pylontech SC1000-200J-C	1							BMS – řízení baterie
Pylontech MBMS	1							Master BMS, řízení chlazení, zášacího systému, komunikace komponent
DC/AC PDU	1							Obsahuje DC combiner, ochranné komponenty a AC pomocná zařízení
UPS	1							UPS pro BMS/MBMS, monitoring
Protipožární ochrana	1							Detektor teploty, vodíku a kouře, zášací systém (aerosol), alarm, ventilace, protitlaková klapka
Klimatizace	1							Chlazení-vytápění, 2 kW
Kabelový set 1	1							Silový kabel BMS-střídač, komunikační kabel MBMS-střídač
Kabelový set 2	1							Silové a komunikační kabely pro propojení bat.modulů (22 ks)
Prázdné moduly	9							Místo bat. modulů pro neúplné konfigurace
Držák na střídač	1							Pro SMA Sunny Island X50 nebo GoodWe GW50ET

Paralelní propojení

Pylontech PowerCube M1C (indoor)

- Pro složitější projekty s paralelním propojením bateriových věží nebo kabinetů využijte bezplatné konzultace s řešením přímo na míru.
- Následující schéma je pouze orientační a může se lišit podle konkrétního projektu.

1 Bateriový rack 1

6 EMS

2 Bateriový rack 2

7 Smart meter

3 Master BMS

8 DC jištění

4 Střídač

9 Zdroj 24 V

5 Switch

10 Router

— AC

— DC

— Komunikační linka

